

T3007 Empilhador telescópico



T3007

MODELO

T3007 Empilhador telescópico

Empilhador telescópico

T3007

Capacidade de carga	3000 kg
Peso	8000 kg
Altura max. de Elevação	7.0 m
Max. Alcance	3.2 m

Dimensões

Dimensões gerais (CxLxA)/(L11xb2x)	4650 x 2200 x 2550 mm
Comprimento até á face dos Garfos(L1)	5870mm
Distância mínima de transporte (L12)	4350 mm
Largura da via (b2)	1780 mm
Distancia entre eixos (y)	3150mm
Distância ao solo (m4)	350 mm
Largura total da cabina (b4)	840 mm
Ângulo de inclinação para cima(a4)	12°
Ângulo de inclinação para baixo(a5)	114°
Raio de viragem externo	4250 mm
Peso sem carga (com garfos)	7600kg
Tipo de pneus	Pneumático 16/70-20
Raio de viragem externo	1220125/50mm

Motor

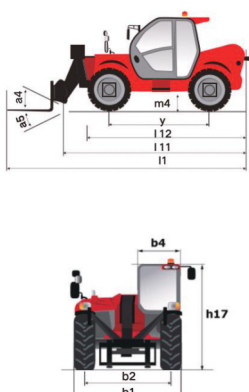
Marca de motor	YUNNEI
Modelo	YN38GBZ
N/Capacidade de cilindros	4-4400cm ³
Potencia nominal	103Hp/76kw
Binário/Rotação do motor	400Nm a 1400rpm
Tração da barra de tração	10000daN

Transmissão

Tipo de Transmissão	Conversores de binário
Nº Velocidades	2/2
Velocidade máx	35km/h
Travão de estacionamento	Automatico c/corte de ar
Travão de serviço	Multidisco imersa nos eixos d/t

Sistema hidráulico

Tipo de bomba	Bomba de Engrenagem
Fluxo hidráulico	100L



Dimensões principais

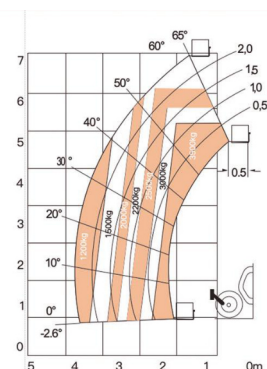


Diagrama de Dados



REVENDEDOR AUTORIZADO

A DEVIL MACHINES reserva-se no direito de alterar, sem aviso prévio, a informação e oferta comercial relativa a produtos e preços em vigor. Os preços encontram-se em vigor nas condições assinaladas, salvo erro tipográfico, ortográfico ou de impressão.